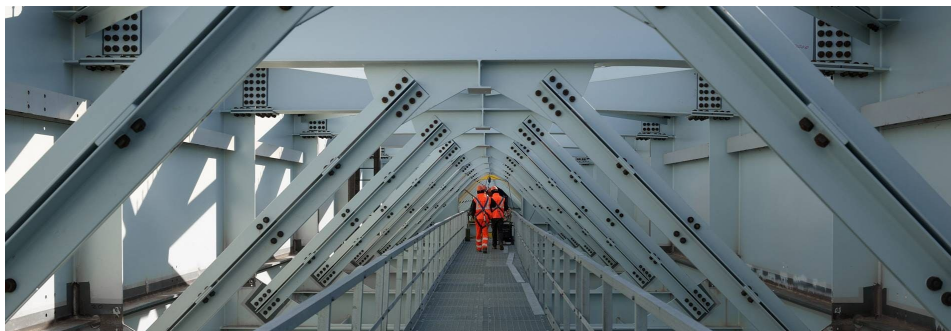


## В Италии открыли мост из стали Метинвеста

В итальянской Генуе 3 августа открыли новый мост взамен трагически обрушившегося два года назад. Для его строительства Метинвест поставил 18,5 тысяч тонн высокопрочного проката – это львиная доля от всего объема стального сооружения.



Открытие моста стало большим событием для Италии. Церемония открытия прошла на самом высоком уровне. В ней участвовали президент Италии Серджо Маттарелла, премьер-министр Джузеппе Конте, мэр Генуи Марко Буччи, губернатор Лигурии Джованни Тоти, архитектор проекта Ренцо Пьяно. Метинвест, главного поставщика стали для проекта, представлял управляющий директор Metinvest Еугоре, генуэзец Роберто Ре. Первым автомобилем, проехавшим по мосту, стал Maserati президента страны. В конце церемонии истребители разукрасили небо в цвета итальянского флага.



### Что нужно знать о мосте

Старый мост Моранди проходил над рекой Польчевера и железнодорожными путями. Соединял две части Генуи и связывал Лигурию с портом и основными европейскими транспортными коридорами. Назван в честь инженера Риккардо Моранди, известного своей любовью к железобетону.

14 августа 2018 года один из пролётов моста обрушился вместе с десятками автомобилей на нем. Трагедия унесла жизни 43 человек. По всей Италии объявили траур. Почти через год оставшуюся часть моста взорвали, чтобы построить новый, который теперь называется Сан-Джорджо.

### Кто строил мост

За проектирование и строительство моста взялась специально для этого созданная компания Pergenova, совместное предприятие Salini Impregilo и Fincantieri Infrastructure. Последняя компания – часть

крупнейшей судостроительной Fincantieri Group, с которой Метинвест связывают более десяти лет сотрудничества.

Архитектор проекта, знаменитый на весь мир генуэзец Ренцо Пиано – один из основателей стиля хай-тек. Автор Центра Помпиду в Париже, а также лондонского небоскреба The Shard, при строительстве которого также использовалась сталь Метинвеста.



- Сиро Даль Зотто

Операционный директор компании Fincantieri Infrastructure, руководитель проекта строительства моста

«В строительстве такого уровня сталь – единственный материал, способный обеспечить прочность, надежность и износостойкость на долгие времена. Для этого проекта было крайне важно, чтобы поставщик мог гарантировать производство значительного объема стали в кратчайшие сроки. Я работал с Метинвестом раньше и поэтому был уверен, что компания точно выполнит эти требования. Это был выбор, подтвержденный результатами. Метинвест — наш исторический партнер, надежный и гарантирующий качество»

---

#### Как выглядит новый мост

Линии нового моста напоминают корпус корабля, который опоясывают 43 светильника — в память о каждом погибшем в катастрофе.

Это «умный» мост: следить за состоянием всех частей конструкции будут роботы, а освещать – фотоэлектрические панели, которые питаются солнечным светом и обеспечивают мост энергией.

Виадук длиной чуть больше километра состоит из 19 стальных и бетонных пролетов, его поддерживают 18 опор. Стальная часть мостового полотна шириной 26 метров изготовлена из листов различной толщины. Виадук возвышается над землей на 45 метров.

Мост стоимостью 202 млн евро построили всего за год. Устойчивость и долговечность конструкции обеспечивает металлический каркас. Всего на сооружение ушло 24 тысячи тонн стали – этого хватило бы на три Эйфелевы башни.



#### Как мы работали

Метинвест стал главным поставщиком стали для строительства моста в январе 2019 года. Полуфабрикаты изготовили на комбинате в Мариуполе, а высокопрочный прокат – на итальянском

Специально для этого проекта предприятие выдержало всевозможные проверки безопасности и испытания качества продукции от Fincantieri и сертификационного общества RINA. Во время поставок металла его дополнительно тестировала железнодорожная компания Rete Ferroviaria Italiana, так как мост проходит над железной дорогой. 70% продукции сертифицировали независимые инспекторы. Проектом управляла команда из 20 человек с различными функциями из Украины и Италии. Все материалы были поставлены в срок.



#### **Почему для нас это важно**

Мы гордимся, что стали частью этого проекта. Для нас это нечто большее, чем просто работа. Головной офис Metinvest по европейским продажам находится в Генуе. Обвал моста стал ужасной новостью для всей нашей команды. Поэтому мы предложили нашему давнему партнеру Fincantieri оптимальное решение, которое помогло городу восстановиться после трагедии», - отметил генеральный директор Группы Metinvest Юрий Рыженков.

#### **Кто мы в Италии**

Metinvest – основной поставщик толстого листа в Италии, занимает четверть местного рынка стали и управляет двумя прокатными заводами.

Metinvest Trametal в Сан-Джорджо ди Ногаро (Удине) в 2019 году произвел около 500 тысяч тонн плоского проката. Ferriera Valsider в Оппеано (Верона) в прошлом году выпустил 140 тысяч тонн плоского проката и 520 тысяч тонн горячекатаного рулона..

Продукция Metinvestа востребована в строительстве, машиностроении, судостроении, энергетике и промышленном производстве.



Премьер-министр Итальянской Республики Джузеппе Конте на церемонии открытия моста

<https://metinvestholding.com/bg/media/news/v-italii-otkrili-most-iz-stali-metinvesta>