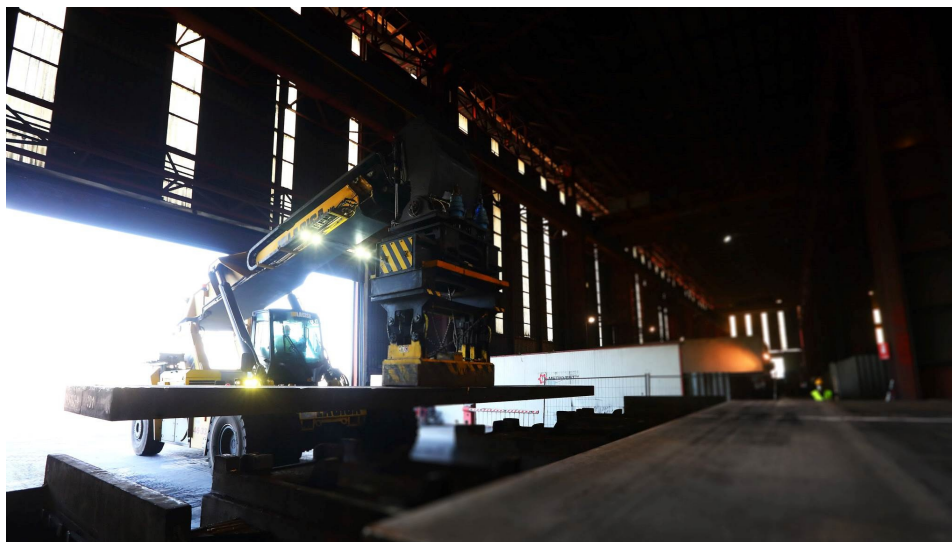


Метинвест объявляет производственные результаты за второй квартал и первое полугодие 2023 года

Metinvest B.V., материнская компания международной вертикально интегрированной группы горно-металлургических компаний (далее – «Метинвест» или «Группа»), сегодня объявила результаты операционной деятельности за второй квартал и первое полугодие, завершившиеся 30 июня 2023 года.



Ключевые показатели

(тыс. т)	2 кв. 2023	1 кв. 2023	Δ тыс. т	Δ %	1 п. 2023	1 п. 2022	Δ тыс. т	Δ %
Сталь	541	491	50	10%	1 032	2 412	-1 380	-57%
Железорудный концентрат (общий)	2 441	2 306	135	6%	4 746	8 804	-4 058	-46%
Угольный концентрат (общий)	1 582	1 461	121	8%	3 043	2 430	613	25%