



ЗМІСТ

ПРОЗВІТ

**ПРО
МЕТІВБЕСТ**

СТАЛІЙ
РОЗВИТОК

КОРПОРАТИВНЕ
УПРАВЛІННЯ

ЗАХИСТ
ДОВІЛИ

БЕЗПЕКА

СТІВРОБІТНИКИ

МІСЦЕВІ
ГРОМАДИ

ДОДАТКИ



ПРО МЕТІВБЕСТ

У цьому розділі:

10 Звернення Генерального директора

12 Метінвест у цифрах, 2020 рік

14 Карта ключових підприємств Групи Метінвест

16 Стратегічні цілі, пріоритети та цінності

18 Продукція



Забезпечення сталого розвитку залишається одним із пріоритетних завдань Групи Метінвест і основою її бізнес-стратегії. Рух Групи у напрямі досягнення цілей сталого розвитку, захисту довкілля і корпоративного управління засвідчив ESG рейтинг від провідного профільного незалежного агентства Sustainalytics. Метінвест увійшов до десятки найкращих із 140 металургійних компаній, оцінених агентством.

У 2020 році ми долучилися до світової спільноти у боротьбі з пандемією COVID-19 і вжили безпрецедентних заходів, щоб захистити наших співробітників, допомогти місцевим громадам у регіонах нашої присутності та підтримати клієнтів і партнерів. Ці заходи дали нам змогу забезпечити безперебійне виробництво на наших підприємствах в Україні та за кордоном. Лише два перекатні заводи Групи в Італії призупиняли роботу в березні та квітні на вимогу італійського уряду.

Незважаючи на виклики, нам вдалося посилити вертикальну інтеграцію і значно покращити операційні та фінансові результати. У 2020 році загальний економічний ефект Групи досяг 376 млн доларів США. EBITDA Групи Метінвест за рік зросла на 82%,

а чистий прибуток – на 54 % проти попереднього року. Ми підвищили ефективність споживання сировини та енергоресурсів, посилили продуктивність обладнання, оптимізували логістику та збільшили продуктивний асортимент. Метінвест завершив низку інвестиційних проєктів, зокрема модернізацію збагачувальної фабрики Центрального ГЗК, що сприяло початку виробництва окатишів із вмістом заліза 67,5% для технології прямого відновлення заліза (DRI).

Ми продовжили будувати тривалі відносини з клієнтами, підвищуючи якість нашої продукції і послуг. З огляду на нові обставини, викликані пандемією, у 2020 році Група доклала максимум зусиль для вчасної доставки продукції клієнтам та надавала їм кваліфіковану технічну підтримку в онлайн-режимі.

Звернення Генерального директора

Людське життя є головним пріоритетом Групи Метінвест, тому ми крок за кроком запроваджуємо заходи, що допоможуть досягти нашої кінцевої мети у сфері охорони праці та безпеки – нульового травматизму. У 2020 році ми продовжили реалізовувати ініціативи, спрямовані на зниження ризиків нещасних випадків на виробництві та вжили спеціальних заходів безпеки на наших підприємствах, щоб запобігти поширенню пандемії COVID-19. Наші зусилля з підвищення рівня безпеки не були марними, адже у 2020 році ми змогли домогтися рекордно низького за всю історію Групи показника частоти випадків із втратою працездатності. На жаль, нам не вдалося уникнути втрат серед співробітників. Окрім смертей від коронавірусу, на підприємствах Групи сталося п'ять виробничих смертельних випадків. Ми провели ретельне розслідування кожного з цих випадків, посилили заходи запобігання подібним випадкам у майбутньому, а також оновили дорожню карту з управління критичними ризиками.

Важливою частиною порядку денного Метінвесту щодо забезпечення сталого розвитку є скорочення викидів парникових газів (ПГ) та боротьба зі змінами клімату. За останнє десятиліття ми значно зменшили наш вуглецевий слід і зараз продовжуємо рух до декарбонізації виробництва, використовуючи нові можливості.

Ми дотримуємося принципів прозорості та підзвітності щодо розкриття екологічних показників Групи і розуміємо його важливість для наших стейкхолдерів. Після ратифікації Угоди про асоціацію з ЄС Україна взяла на себе зобов'язання прямувати до європейських стандартів у багатьох аспектах. Одним із них є узгодження способу розрахунку викидів ПГ України та українських компаній із підходом ЄС. Попри те, що закон зобов'язує розкривати дані про викиди ПГ за новою методологією лише з 2022 року, ми вирішили перерахувати історичні дані та показати їхню динаміку в цьому Звіті.

На додаток ми розраховували непрямі викиди парникових газів, пов'язані із закупівлею електроенергії підприємствами Групи, а також питомі викиди ПГ маріупольських металургійних комбінатів. Ми розкриваємо ці показники вперше, щоб відповідати найкращим міжнародним практикам та продемонструвати прозорість щодо нашого впливу на довкілля.

У 2020 році Група встановила новий рекорд інвестування в екологічні проєкти – понад 200 млн доларів США. Зокрема, ми завершили основні роботи з масштабної реконструкції аглофабрики ММК імені Ілліча – найбільшого екологічного проєкту за всю історію України.

Протягом усього часу існування Метінвесту ми дбаємо про соціально-економічний розвиток місцевих громад, у яких працюємо. У 2020 році підприємства Групи сплатили 612 млн доларів США податків. Ми реалізували понад 200 соціальних проєктів разом із неурядовими організаціями і місцевими органами влади. Наша програма зі створення системи навчання для муніципалітетів Master of Public Administration посіла перше місце в конкурсі Глобального договору ООН «Партнерство заради сталого розвитку – 2020» в Україні у категорії «Економічний розвиток».

Під час пандемії ми збільшили соціальні інвестиції в охорону здоров'я для реалізації проєктів, спрямованих на профілактику та лікування коронавірусу, зокрема забезпечення державних установ і медичних закладів засобами індивідуального захисту та будівництво кисневої інфраструктури.

Незважаючи на непростий рік, ми плануємо й надалі покращувати показники діяльності Групи Метінвест для розбудови бізнесу і сталого розвитку. Я впевнений, що спільними зусиллями із нашими зацікавленими сторонами ми зможемо подолати будь-які виклики 2021 року.

Нашими незмінними пріоритетами залишаються подальша реалізація інвестиційної програми Групи, підвищення операційної ефективності та якості продукції й забезпечення сталого розвитку. Ми продовжимо зосереджувати увагу на зміцненні взаємовідносин із нашими зацікавленими сторонами, підвищенні ефективності системи корпоративного управління, гарантуванні безпеки на наших підприємствах, зниженні впливу на довкілля, забезпеченні добробуту наших співробітників і розвитку місцевих громад. Ми розуміємо, що пандемія коронавірусу триває, і надалі вживатимемо необхідних заходів, щоб захистити наших людей, адже їхнє життя і здоров'я для нас є найбільшою цінністю.

Юрій Риженков
Генеральний директор

Метінвест у цифрах, 2020 рік

ВИРОБНИК СТАЛІ В СВІТІ¹

Топ 45

ВИРОБНИК СТАЛІ
В СХІДНІЙ ЄВРОПІ¹

№4

КІЛЬКІСТЬ ПРАЦІВНИКІВ

>69 000

КЛЮЧОВІ ВИРОБНИЧІ
ПІДПРИЄМСТВА

16

ВИРОБНИК ЗАЛІЗНОЇ РУДИ
В СВІТІ²

Топ 10

ВИРОБНИК ЗАЛІЗНОЇ РУДИ
В СХІДНІЙ ЄВРОПІ²

№2

КЛІЄНТИ

>6 800

ОФІСИ ПРОДАЖУ

45

КРАЇНИ ПРОДАЖУ

~100

Ключові фінансові показники³

ВИРУЧКА

\$10 453 млн

ЕВІТДА⁴

\$2 204 млн

ЕВІТДА МАРЖА

21%

СУКУПНІ АКТИВИ

\$13 454 млн

СУКУПНИЙ КАПІТАЛ

\$6 496 млн

СУКУПНИЙ БОРГ⁵

\$2 937 млн

КАПІТАЛЬНІ ІНВЕСТИЦІЇ

\$663 млн

СПЛАЧЕНІ ПОДАТКИ У ВСЬОМУ СВІТІ

\$612 млн

Ключові виробничі показники

СТАЛЬ

8,3 МЛН ТОНН

ЗАЛІЗОРУДНИЙ КОНЦЕНТРАТ

30,5 МЛН ТОНН

ВУГІЛЬНИЙ КОНЦЕНТРАТ

2,9 МЛН ТОНН

Сталий розвиток

ВИТРАТИ НА ОХОРОНУ ДОВКІЛЛЯ

\$450 МЛН

ВИТРАТИ НА ОХОРОНУ ПРАЦІ ТА
ПРОМИСЛОВУ БЕЗПЕКУ

\$106 МЛН

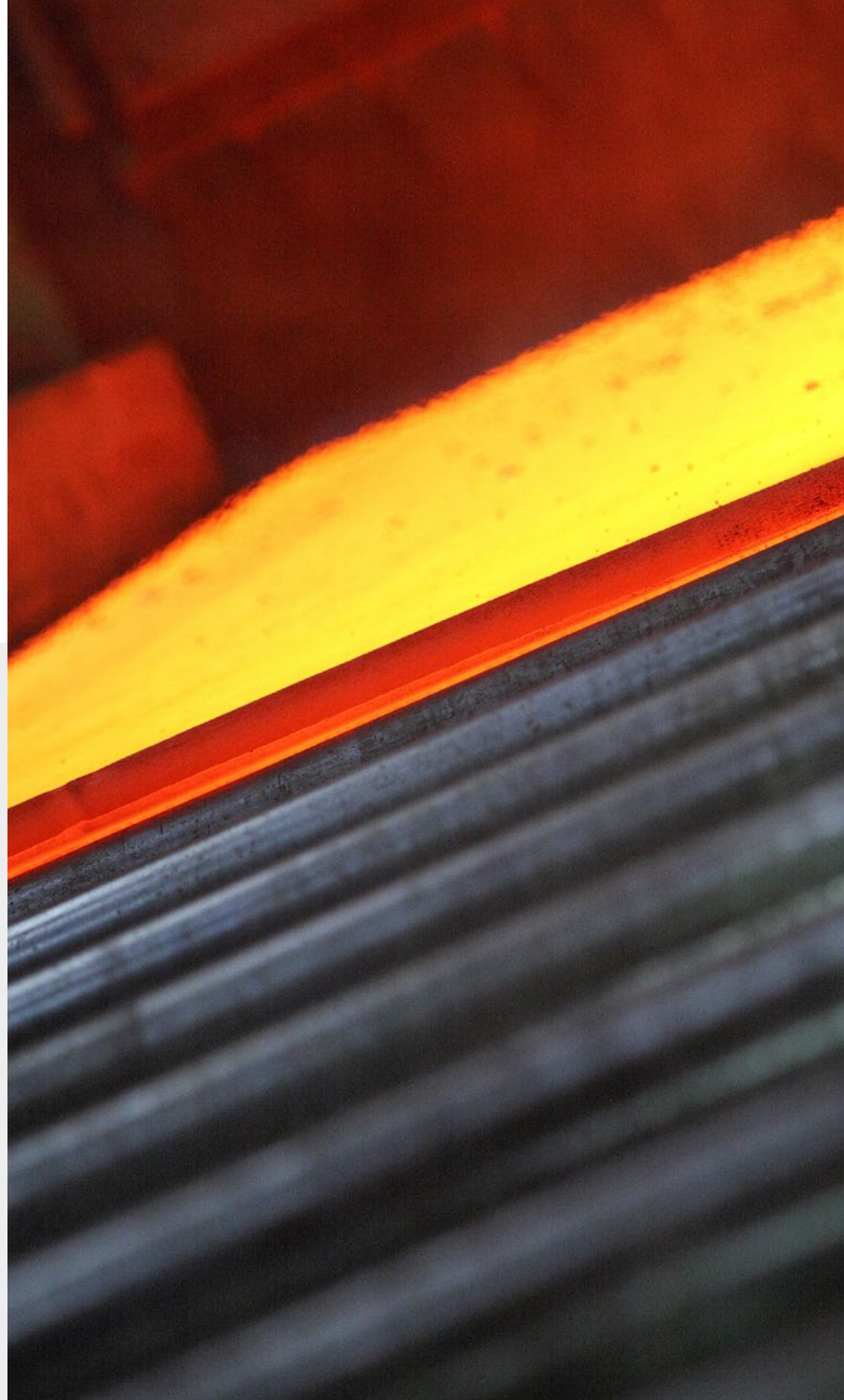
ВИТРАТИ НА РОЗВИТОК
МІСЦЕВИХ ГРОМАД

\$15 МЛН

ВИТРАТИ НА НАВЧАННЯ ТА
РОЗВИТОК ПРАЦІВНИКІВ

\$3 МЛН

- 1 Рейтинг Всесвітньої асоціації виробників сталі (англ. World Steel Association) за 2020 рік, розрахований на основі обсягу виробництва та географічному розташуванні підприємств.
- 2 Оцінка Metinvest на основі публічних даних про виробництво продукції за 2020 рік без урахування китайських та індійських компаній.
- 3 Більше інформації про ключові фінансові та операційні показники Metinvest розміщено за посиланням: <https://metinvestholding.com/ua/investor/keydata>.
- 4 EBITDA розраховується як прибуток до вирахування податку на прибуток, фінансових доходів та витрат, амортизаційних відрахувань, знецінення майна, курсових прибутків та збитків, частки результатів асоційованих підприємств та інших витрат, які керівництво вважає не основними, плюс частка EBITDA спільних підприємств.
- 5 Сукупний борг обчислюється як сума банківських позик, позабанківських позик, облігацій, торгового фінансування та зобов'язань з оренди.



ЗМІСТ

ПРО ЗВІТ

ПРО
МЕТІНВЕСТ

СТАЛИЙ
РОЗВИТОК

КОРПОРАТИВНЕ
УПРАВЛІННЯ

ЗАХИСТ
ДОВКІЛЛЯ

БЕЗПЕКА

СПІВРОБІТНИКИ

МІСЦЕВІ
ГРОМАДИ

ДОДАТКИ

Карта ключових підприємств Групи Метінвест

GRI 102-1; 102-4

Метінвест – це міжнародна вертикально інтегрована гірничо-металургійна група компаній, до структури якої

входять підприємства в Україні, ЄС, Великобританії та США, а також мережа продажу в основних регіонах світу. Група

контролює весь виробничий ланцюжок: від видобутку залізної руди та коксівного вугілля до виробництва та продажу

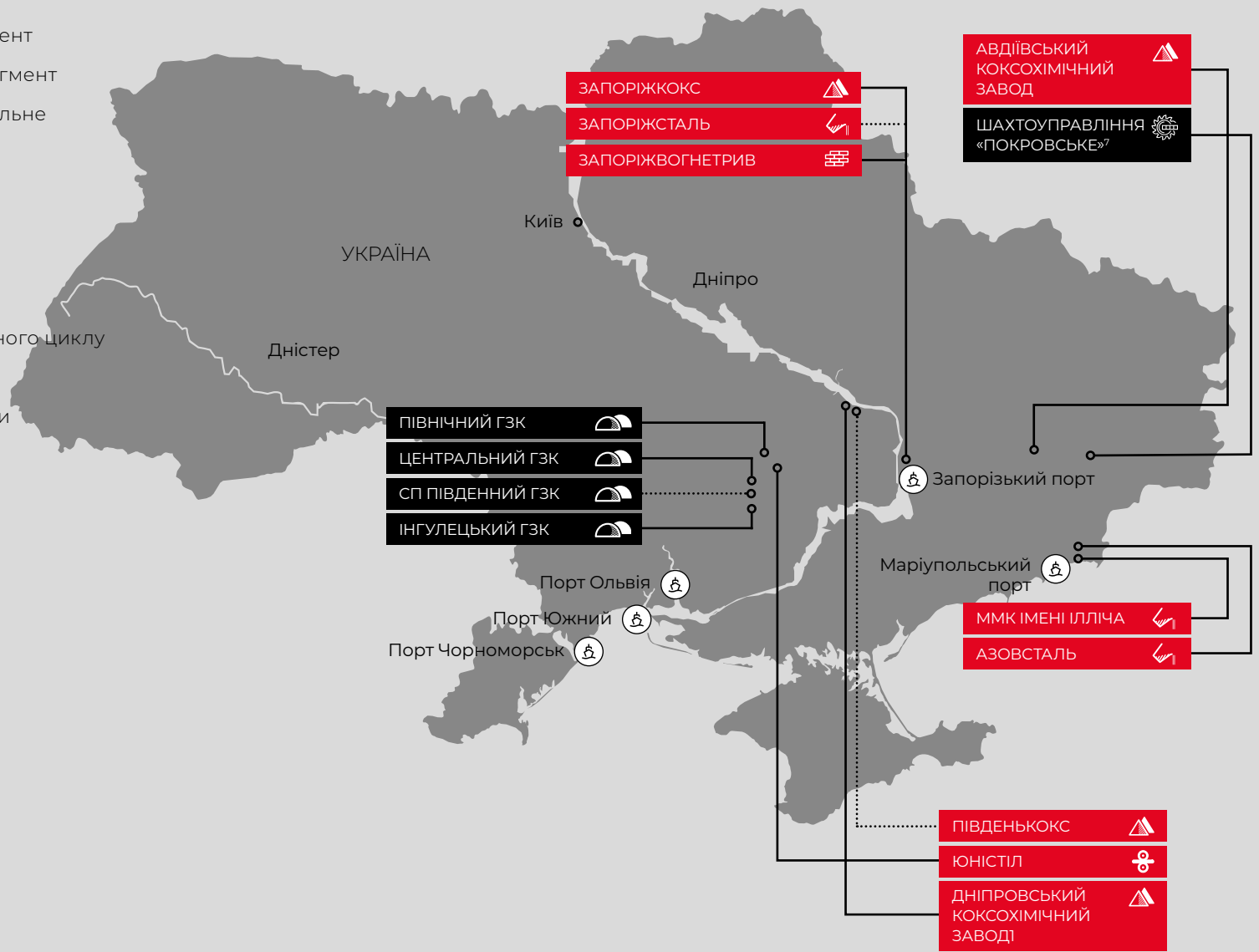
напівфабрикатів і готової продукції зі сталі.



Легенда карти

- Металургійний сегмент
- Гірничодобувний сегмент
- Асоційоване або спільне підприємство⁶

- Коксівне вугілля
- Кокс
- Залізна руда
- Підприємства повного циклу
- Прокат
- Вогнетривні заводи



⁶ Як визначено в Примітці 3 до Консолідованої фінансової звітності за 2020 рік згідно з МСФЗ.
⁷ Шахтоуправління «Покровське» стало дочірнім підприємством Групи в березні 2021 року.


Стратегічні цілі, пріоритети та цінності

СТРАТЕГІЧНІ ЦІЛІ

- забезпечення конкурентних переваг у металургійній промисловості шляхом вертикальної інтеграції
- зміцнення позиції на стратегічних ринках
- забезпечення ефективного ведення бізнесу шляхом упровадження найкращих практик

СТРАТЕГІЧНІ ПРІОРИТЕТИ

- забезпечення сталого розвитку Групи
- зміцнення позиції Групи як виробника з низькою собівартістю
- розширення портфеля продуктів для зміцнення позиції на ключових стратегічних ринках
- зосередження уваги на потребах клієнтів
- використання можливостей вибіркового придбання підприємств

 Докладнішу інформацію про стратегічні цілі та пріоритети Групи Метінвест подано на сторінках 16-17 Річного звіту Групи Метінвест за 2020 рік.

Корпоративні цінності

GRI 102-16

Життя, здоров'я, екологія:

- Ми створюємо безпечні умови праці.
- Кожен із нас відчуває відповідальність за життя та здоров'я – своє і своїх колег.
- Ми прагнемо виробляти продукцію з мінімальним впливом на довкілля.
- Ми дбайливо використовуємо природні ресурси.
- Ми підтримуємо здоровий спосіб життя.

Клієнтоорієнтованість:

- Ми відкриті й чесні перед нашими клієнтами.
- Ми уважні до потреб наших клієнтів.
- Ми готові до змін заради задоволення потреб наших клієнтів.
- Щодня ми прагнемо до вдосконалення своїх процесів в інтересах наших клієнтів.

Професіоналізм:

- Ми формуємо середовище, в якому люди можуть проявляти свої здібності.
- Ми постійно вдосконалюємо свої знання та навички, відкрито ділимося своїми знаннями з колегами.
- Ми встановлюємо високі стандарти роботи та дотримуємося їх.
- Ми впроваджуємо чіткі вимоги виконавчої дисципліни.
- Ми прагнемо досягати визначних результатів за оптимального використання ресурсів.

Лідерство:

- Ми ставимо перед собою амбітні цілі й досягаємо їх.
- Ми проявляємо ініціативу і заохочуємо інших.
- Ми вирішуємо і самостійно діємо в складних ситуаціях, беремо на себе відповідальність за власні рішення.
- Ми поділяємо цінності компанії, дотримуємося їх у своїй поведінці та рішеннях.
- Ми сприяємо впровадженню корисних змін.

Командна робота:


- Ми впевнені, що для ефективної роботи потрібна злагоджена діяльність усієї команди та персональна відповідальність кожного за спільний результат.
- Ми відкриті до співпраці, допомагаємо колегам і підтримуємо одне одного.
- Ми прагнемо підтримувати партнерську позицію під час спілкування, з повагою ставимося до особистості іншої людини.
- Ми уважні до думок інших людей і відкриті до зворотного зв'язку.
- Кожен із нас може бути впевненим, що його колеги виконають взяті на себе зобов'язання заради досягнення спільної мети.

Технологічна стратегія

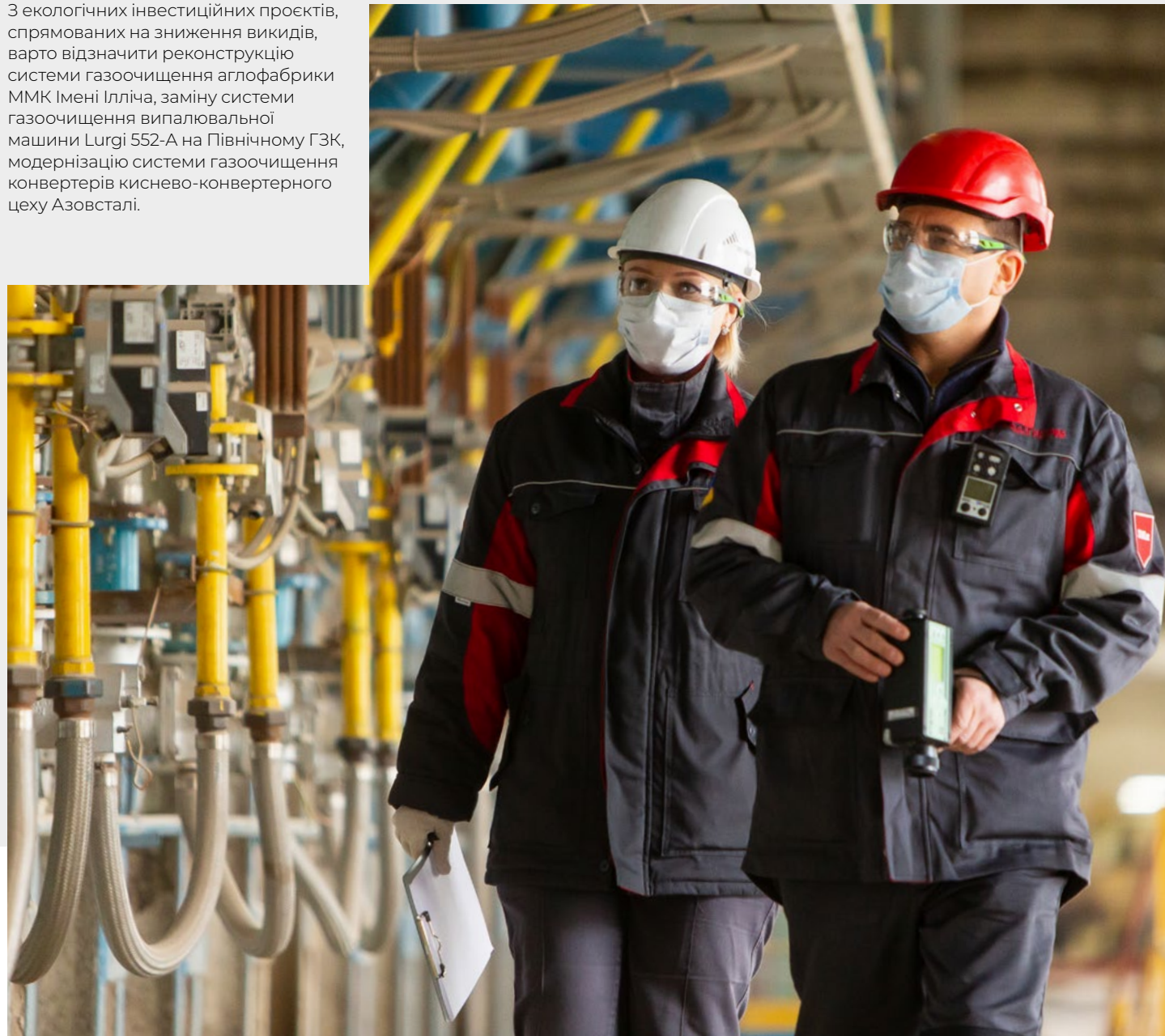
У 2020 році Група продовжила реалізацію технологічної стратегії, яка є дорожньою картою виконання стратегічного зобов'язання Групи щодо технологічної модернізації та спрямована на підвищення якості продукції, загальної операційної ефективності та екологічності виробничих процесів.

Метінвест розпочав оновлення своєї технологічної стратегії. Необхідність перегляду документа виникла через ризик значного тиску на світових ринках сталі та залізорудної сировини в майбутньому, збільшення фокусу на високоякісну залізорудну продукцію, а також новий виклик щодо декарбонізації, який вимагає інноваційних рішень.

У 2020 році Група завершила низку інвестиційних проєктів, зокрема черговий етап реконструкції листопрокатного стану 1700 на ММК Імені Ілліча, в межах якого виконано монтаж нової гідравлічної моталки для змотування 32-тонних гарячекатаних рулонів. На Центральному ГЗК реалізовано масштабний проєкт із модернізації збагачувальної фабрики, де розпочалося виробництво залізорудного концентрату з вмістом заліза 70,5% і окатишів із вмістом заліза 67,5% для технології прямого відновлення заліза (DRI).

 Докладнішу інформацію про проєкти екологічної модернізації подано в розділі «Захист довкілля».

З екологічних інвестиційних проєктів, спрямованих на зниження викидів, варто відзначити реконструкцію системи газоочищення аглофабрики ММК Імені Ілліча, заміну системи газоочищення випалювальної машини Lurgi 552-A на Північному ГЗК, модернізацію системи газоочищення конвертерів киснево-конвертерного цеху Азовсталі.



Продукція



GRI 102-2; 102-6

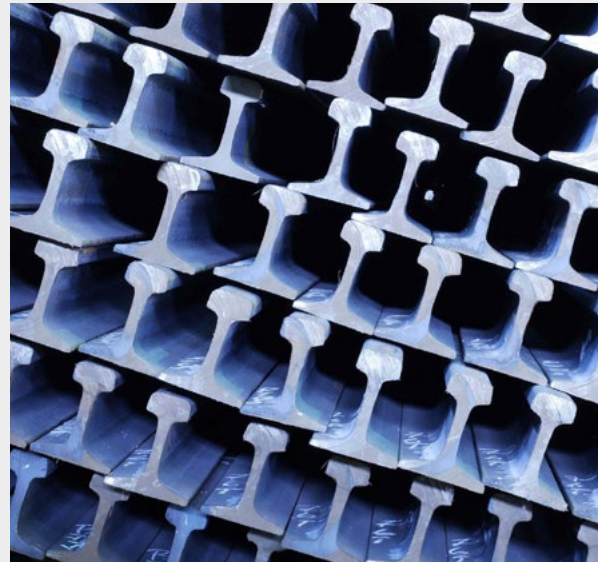
Метінвест – надійний партнер та постачальник високоякісної продукції для більше ніж 6 800 клієнтів у майже 100 країнах світу. Наша дистрибуційна мережа налічує 45 офісів продажу та 23 дистриб'юторських центри в Європі, Азії, Африці та Північній Америці⁸.

ОСНОВНІ ВИДИ ПРОДУКЦІЇ ГРУПИ МЕТІНВЕСТ



Готова продукція | Плоский прокат

- Гарячекатаний товстий прокат
- Гарячекатані рулони та листи
- Холоднокатані рулони та листи
- Оцинковані рулони та листи



Готова продукція | Сортовий і фасонний прокат

- Арматура
- Рейкова продукція
- Сортовий прокат і спеціальні профілі
- Молільні кулі
- Труби і профілі



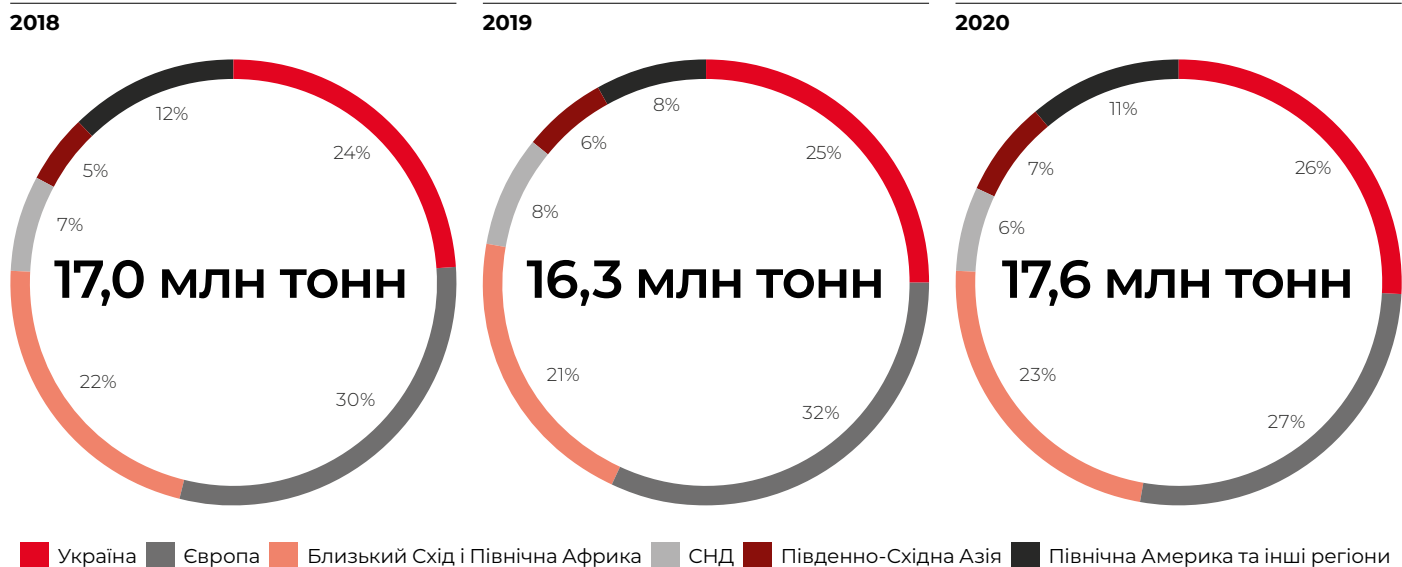
Напівфабрикати і сировина

- Залізорудний концентрат
- Окатиші
- Кокс
- Коксівне вугілля
- Чавун
- Сляби

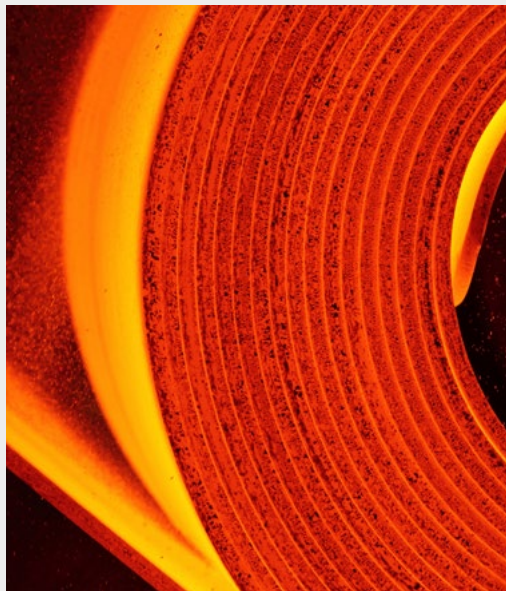
⁸ Станом на кінець звітної періоду.

СТРУКТУРА ПРОДАЖУ ГРУПИ МЕТІНВЕСТ ЗА РИНКАМИ ЗБУТУ, 2018-2020 РР.

МЕТАЛУРГІЙНИЙ СЕГМЕНТ



ГІРНИЧОДОБУВНИЙ СЕГМЕНТ



Ми прагнемо постійно вдосконалюватися, щоб задовольняти потреби наших клієнтів. Так, металургійні підприємства Групи у 2020 році розпочали виробництво 46 нових видів продукції.

Найбільше нових виробів зі сталі торік освоєно в таких сегментах:

- 25 – товстостіловий прокат;
- 8 – гарячекатаний рулонний прокат;
- 4 – холоднокатаний рулонний прокат;
- 5 – оцинкований рулон;
- 3 – напівфабрикати;
- 1 – електрозварювальні труби.

У 2020 році найбільший асортимент нової продукції було представлено на Азовсталі – 23 види, на ММК імені Ілліча – 19 видів та на Юністілі – 4 види.

ГОЛОВНЕ ПРО НОВІ ПРОДУКТИ МЕТІНВЕСТУ

У 2020 році підприємства Групи почали випускати продукцію для суднобудування за новим стандартом DNV GL 2019. Для виробництва прокату з додатковими вимогами до хімічного складу Метінвест отримав сертифікат від міжнародного сертифікаційного товариства Det Norske Veritas і Germanischer Lloyd.


Також Метінвест розпочав виробництво нової марки сталі S500ML – це високоміцний прокат для будівництва і машинобудування.

Водночас підприємства Групи почали випускати три нових види напівфабрикатів, два з яких (марок DC01 і S220GD) виготовлені на замовлення словацького металургійного заводу U.S. Steel Košice.

На реконструйованому стані 1700 ММК імені Ілліча освоїли виробництво продукції «надтонкого» сортаменту завтовшки 1,2-1,7 мм згідно з європейськими стандартами.

Підприємства Метінвесту почали постачати виробнику труб «Інтерлайп» марку сталі L360N у рулонах, яка раніше в Україні не вироблялася.

Юністіл розпочав виробництво оцинкованого високоміцного прокату марки S250GD завтовшки до 2 мм із різним класом цинкового покриття. Водночас ММК імені Ілліча запровадив виробництво нового класу цинкового покриття Z100.

 Докладнішу інформацію про нові продукти розміщено на вебсайті Метінвесту.



Продукція Метінвесту користується значним попитом у будівництві, судно-, вагоно- і машинобудуванні, енергетиці, гірничодобувній галузі, будівництві мостів та доріг у всьому світі. Із використанням сталі, виробленої на підприємствах Групи Метінвест, побудовані: The Shard – хмарочос у серці Лондона, Великобританія; Hudson Yard, The Shed – масштабний комплекс із хмарочосів, офісних будівель, арт-просторів та торгових центрів на Мангеттені, Нью-Йорк, США; Garitage Park – великий офісно-житловий комплекс у Болгарії; НСК «Олімпійський» – найбільша спортивна арена України; торговельні центри Lavina Mall і ЦУМ у Києві, Україна; новий безпечний саркофаг на Чорнобильській АЕС в Україні та інші визначні об'єкти у світі.

У 2020 році розпочалось будівництво першого в Україні багатоквартирного сталевого будинку за підтримки Метінвесту. Він буде розташований у Маріуполі та налічуватиме 120 квартир загальною площею понад 5 тисяч м². Для зведення сучасного будинку знадобиться приблизно 300 тонн металу, який вироблять на підприємствах Групи – Азовсталі та ММК імені Ілліча.



МІСТ ЗІ СТАЛІ МЕТІНВЕСТУ

У серпні 2020 року відбулося відкриття мосту Святого Георгія в Генуї, Італія, побудованого замість мосту Моранді, який трагічно обвалився у 2018 році, забравши життя 43 людей. Старий міст проходив над річкою Польчевера і залізничними шляхами, сполучаючи дві частини Генуї.

Метінвест став головним постачальником сталі для будівництва нового моста за проектом всесвітньо відомого архітектора Ренцо Піано. Підприємства Групи постачили 18,5 тисяч тонн високоміцного прокату, який пройшов спеціальні перевірки безпеки і випробування якості від Fincantieri і сертифікаційного

товариства RINA. Оскільки міст Святого Георгія проходить над залізницею, сталь Метінвесту додатково протестувала залізнична компанія Rete Ferroviaria Italiana.

Міст являє собою суцільне сталеве полотно протяжністю трохи більше кілометра. За задумом архітектора, він нагадує великий білий корабель, що летить над долиною. На згадку про кожного загиблого в катастрофі міст оперізують 43 світильники.

«Для цього проєкту було вкрай важливо, щоб постачальник зміг гарантувати виробництво значного обсягу якісної сталі якнайшвидше. Я працював із Метінвестом і раніше, тому був упевнений, що компанія точно виконає ці вимоги.»

Сіро Даль Зотто, операційний директор компанії Fincantieri Infrastructure, керівник проєкту будівництва моста