

ИНСТРУКЦИЯ ПО СОЗДАНИЮ ПОТЕНЦИАЛЬНЫМ ПОСТАВЩИКОМ АНКЕТЫ САМОРЕГИСТРАЦИИ и УЧЕТНОЙ ЗАПИСИ ПОЛЬЗОВАТЕЛЯ

1. Краткое содержание

Настоящая инструкция поможет Вам (потенциальному поставщику) заполнить Анкету для регистрации Вашего предприятия в централизованной системе ведения поставщиков предприятий группы МЕТИНВЕСТ и создать учетную запись пользователя для работы в системе.

Регистрация в централизованной системе ведения поставщиков предприятий группы МЕТИНВЕСТ дает Вам следующие преимущества:

- Своевременно получать в собственный рабочий кабинет запросы на проведение квалификации/переквалификации;
- Участие в процедуре квалификации на равных условиях с другими предприятиями на основании единого для всех участников запроса на проведение квалификации;
- Гарантированное участие Вашего предприятия в процедурах закупки МТР/услуг после прохождения процедуры квалификации;
- Возможность из собственного рабочего кабинета управлять своими основными данными и регистрационными документами;

2. Системные ограничения.

Для централизованной системы ведения поставщиков предприятий группы МЕТИНВЕСТ используется программное обеспечение SAP.

Минимальные системные требования для работы с программным обеспечением SAP:

Microsoft .NET Framework 3.5 SP1 или выше

Microsoft Internet Explorer версии – от 7 до 10 включительно, если у Вас установлен WINDOWS 7

Microsoft Internet Explorer версии – от 8 до 9 включительно, если у Вас установлен WINDOWS XP

Microsoft Internet Explorer версии – от 8 до 9 включительно, если у Вас установлен WINDOWS Vista

Java Version 6 и выше

программа для чтения pdf-файлов Adobe Acrobat Reader версии 10.0 или выше.

ВАЖНО: Для исключения ошибок и сокращения времени на проведение регистрации рекомендуем перед началом выполнения проверить версии используемых вами программ.

3. Пошаговая инструкция

3.1. ШАГ 1 Заполнение Анкеты регистрации потенциального поставщика.

Для заполнения анкеты регистрации перейдите на корпоративный портал группы METINVEST по ссылке <https://srmsr.metinvestholding.com>

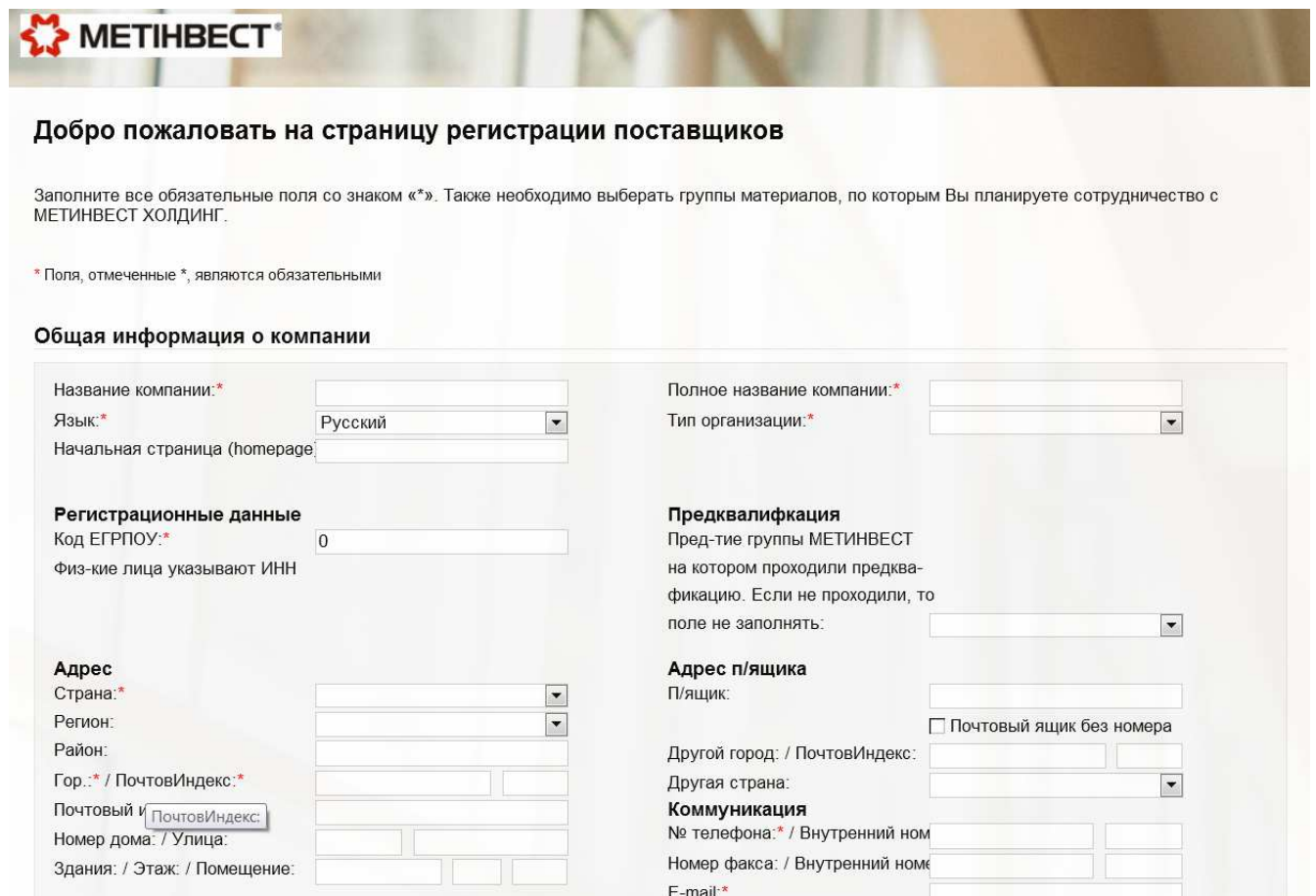
Анкета регистрации содержит следующие разделы, подлежащие заполнению:

- **«Общая информация о компании»**
- **«Данные контактного лица»**
- **«Категории продуктов»**
- **«Ввод ключа безопасности»**
- **«Заявление о защите данных и общие бизнес-условия»**

Поля, обязательные к заполнению помечены знаком «*».

Раздел **«Общая информация о компании»** содержит регистрационные данные, юридический адрес регистрации компании, телефон и общий электронный адрес компании.

ВАЖНО: Регистрационные данные предприятия/Физического лица-предпринимателя необходимо вносить в соответствии с Выпиской из Единого государственного реестра юридических лиц и физических лиц – предпринимателей.



Добро пожаловать на страницу регистрации поставщиков

Заполните все обязательные поля со знаком «*». Также необходимо выбрать группы материалов, по которым Вы планируете сотрудничество с METINVEST ХОЛДИНГ.

* Поля, отмеченные *, являются обязательными

Общая информация о компании

Название компании:*	<input type="text"/>	Полное название компании:*	<input type="text"/>
Язык:*	Русский	Тип организации:*	<input type="text"/>
Начальная страница (homepage):	<input type="text"/>		
Регистрационные данные		Предквалификация	
Код ЕГРПОУ:*	0	Пред-тие группы METINVEST на котором проходили предквалификацию. Если не проходили, то поле не заполнять:	<input type="text"/>
Физ-кие лица указывают ИНН			
Адрес		Адрес п/ящика	
Страна:*	<input type="text"/>	П/ящик:	<input type="text"/>
Регион:	<input type="text"/>	<input type="checkbox"/> Почтовый ящик без номера	
Район:	<input type="text"/>	Другой город: / ПочтовИндекс:	<input type="text"/>
Гор.:* / ПочтовИндекс:*	<input type="text"/>	Другая страна:	<input type="text"/>
Почтовый ящик / ПочтовИндекс:	<input type="text"/>	Коммуникация	
Номер дома: / Улица:	<input type="text"/>	№ телефона:*/ Внутренний ном	<input type="text"/>
Здания: / Этаж: / Помещение:	<input type="text"/>	Номер факса: / Внутренний ном	<input type="text"/>
		E-mail:*	<input type="text"/>

«**Название компании**»* - обязательное поле для заполнения. Введите краткое название компании, например ПАО «Партнер».

«**Полное название компании**» * - обязательное поле для заполнения. Введите полное название компании, например Публичное акционерное общество «Партнер».

«**Тип организации**»* - обязательное поле для заполнения. Выберите из дополнительного списка одно из трех значений (коммерческая орг-ция, неприбыльная орг-ция, Госорганы/Самоуправление).

«**Код ЕГРПОУ**»* - обязательное поле для заполнения. Введите числовой код ЕГРПОУ.

Юридические лица, резиденты указывают код ЕГРПОУ.

Юридические лица не резиденты указывают регистрационный код своей страны.

Физические лица указывают код ИНН

«**Предприятие группы METINVEST на котором проходили предквалификацию**» - Выберите из дополнительного списка одно из предприятий группы METINVEST на котором ваше предприятие проходило предквалификацию перед заполнением данной Анкеты.

Если до момента регистрации Ваше предприятие не проходило предквалификацию ни на одном предприятии группы METINVEST, то данное поле не заполнять.

«**Страна**»* - выберите из дополнительного списка страну, в которой зарегистрировано Ваше предприятие.

«**Регион**» - выберите из дополнительного списка район, в котором зарегистрировано Ваше предприятие.

«**Район**» - поле не обязательное для заполнения. Укажите район в котором зарегистрировано Ваше предприятие.

«**Город**»* - поле обязательное для заполнения.

«**Почтовый индекс**»* - поле обязательное для заполнения.

«**Почтовый индекс фирмы**» - поле обязательное для заполнения.«**Номер дома**» - поле обязательное для заполнения.

«**Улица**»* - поле обязательное для заполнения.

«**Здание**» / «**Этаж**» / «**Помещение**»* - поле обязательное для заполнения.

В разделе **Коммуникация**

«**№ телефона**»* - обязательное поле для заполнения. Указать официальный номер предприятия.

«**E-mail**»* - обязательное поле для заполнения. Указать официальный электронный адрес предприятия.


Б) В разделе «**Данные контактного лица**» - заполняются данные контактного лица, который в будущем будет выполнять роль администратора компании со стороны поставщика в системе SLC. На электронный адрес администратора будут приходить уведомления:

- Об отклонении Анкеты регистрации
- Об утверждении/отклонении регистрационных документов
- Приглашение пройти предквалификацию

В) В разделе «**Категории продуктов**» обязательно укажите группы материалов, по которым Вы собираетесь сотрудничать с ООО «METINVEST ХОЛДИНГ».

Категории продуктов *

Категории продуктов не выбраны

 Добавить

Кликните на кнопку  Добавить и отметьте нужные группы материалов.

Выбор категорий продуктов

Выберите категории продуктов для поставки

Поиск:

Доступные категории продуктов

↕ Развернуть все ↗ Свернуть все

Имя категории

R3MATCLASSEQCCLNT200 Группа материалов

● 02002001 Дизельное топливо

● 02002002 Масла технические

● 02002003 Смазки

● 02002004 Мазут

● 02002005 Бензины

● 02002006 ПрочПродНефт

● 02002007 Керосин

Для отправления анкеты необходимо дать согласие на использование данных компании и персональных данных указанных контактных лиц

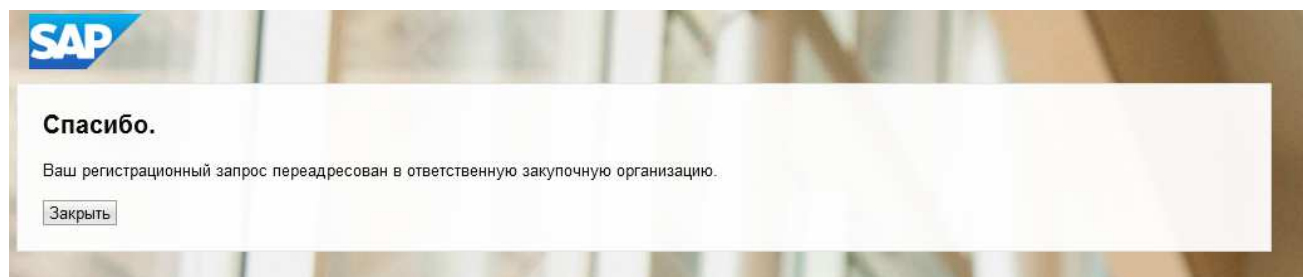
Заявление о защите данных и общие бизнес-условия

Я прочитал [Положение о конфиденциальности](#) и принимаю условия

Я ознакомился со [сроками и условиями поставок](#) и принимаю условия

Если данные были введены не полностью или некорректно, в верхней части области анкеты будет выведено сообщение об ошибке.

Если анкета была заполнена без ошибок, система выдаст сообщение об успешной отправке анкеты.



После этого Анкета направляется администратору по работе с поставщиками, который выполняет обработку анкеты,

Если анкета будет отклонена, то Вы получите сообщение об отказе в прохождении процедуры регистрации, с причинами отклонения.

В случае положительного результата обработки анкеты на электронный адрес, указанный в Анкете Вы получите два электронных письма. Первое письмо будет содержать ссылку и логин, второе письмо пароль.

Используя полученные логин и пароль, вы переходите по ссылке и выполняете первоначальный вход в систему для создания собственной учетной записи пользователя системы.

3.2. Шаг 2 Создание учетной записи пользователя системы.

Если Вам на электронный адрес, указанный в Анкете саморегистрации пришли два письма с логином и паролем для первоначального входа в систему, необходимо выполнить следующие действия:

- Перейдите по ссылке, указанной в электронном письме. При переходе по ссылке автоматически имя пользователя, указанное в электронном письме скопируется в поле **«Пользователь»**
- Скопируйте из электронного письма пароль и вставьте в поле **«Пароль»**
- Выберите язык **«Русский»**
- Нажать **«Вход в систему»**



Откроется следующее окно для создания учетной записи пользователя системы. Это означает что вы можете изменить временные и создать постоянно действующие логин и пароль.

Создать учетную запись администратора

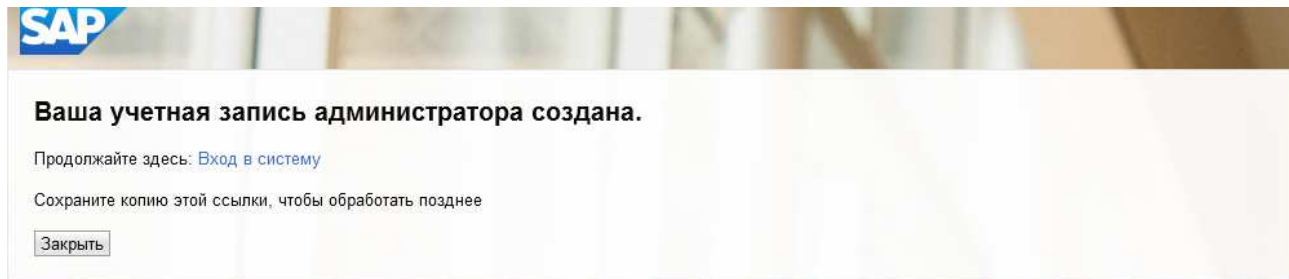
Пользователь:*	<input type="text"/>
Пароль:*	<input type="text"/>
Подтвердить пароль:*	<input type="text"/>

Рекомендуем после подтверждения пароля новые логин и пароль сохранить где-нибудь в отдельном месте.

В случае утери логина или пароля можно обратиться в сервисную службу поддержки клиентов ООО «МЕТИНВЕСТ ХОЛДИНГ» по следующим координатам:

- электронный адрес sap.support@metinvestholding.com
- или по многоканальным телефонам 062-214-74-74 и 0-800-60-16-16

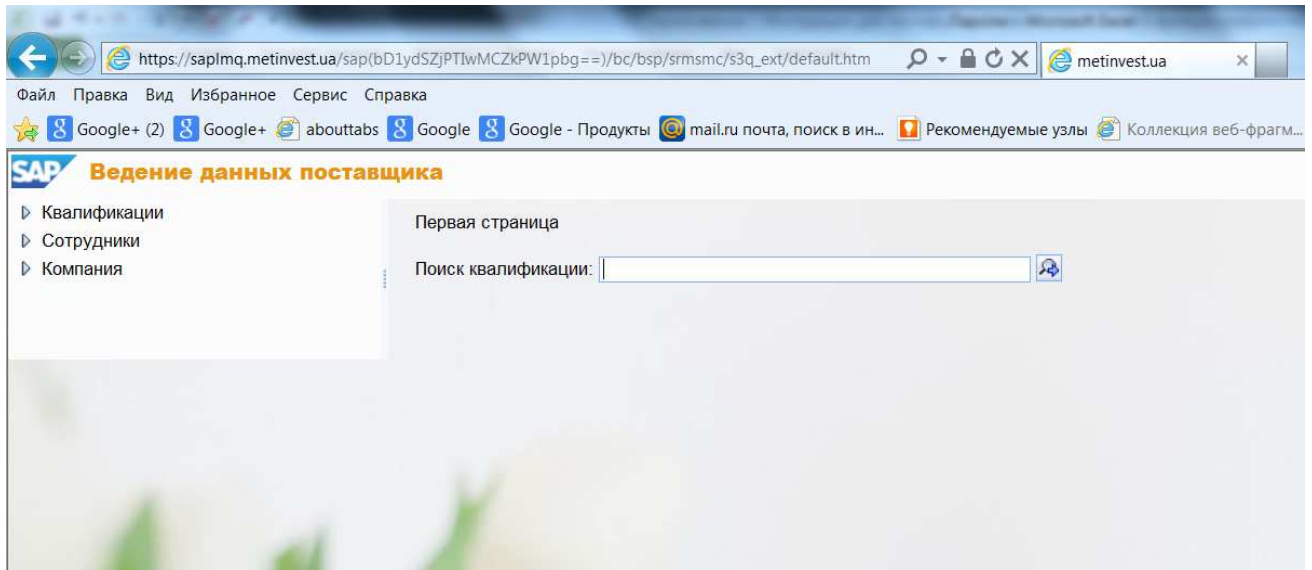
Если данные были введены корректно, система выдаст сообщение о создании учетной записи.



Перейдите по ссылке <https://srmss.metinvestholding.com> и введите логин и пароль, созданные вами на предыдущем шаге. После ввода нажмите «**Вход в систему**»



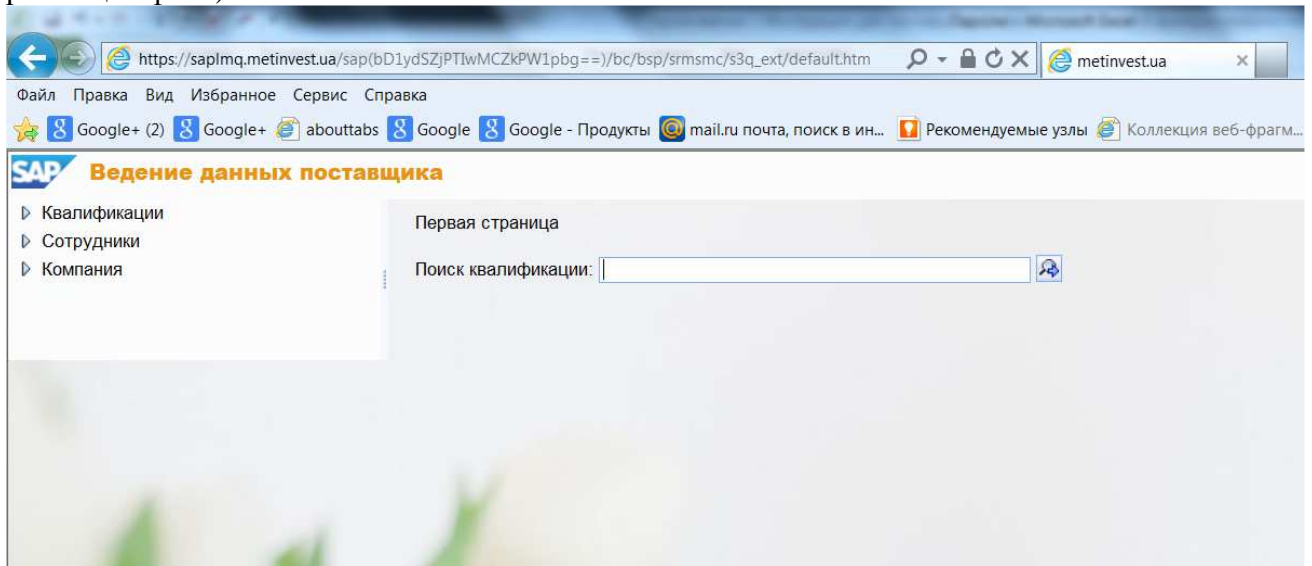
Если все было сделано правильно Вам откроется рабочий кабинет «**Ведение данных поставщика**»



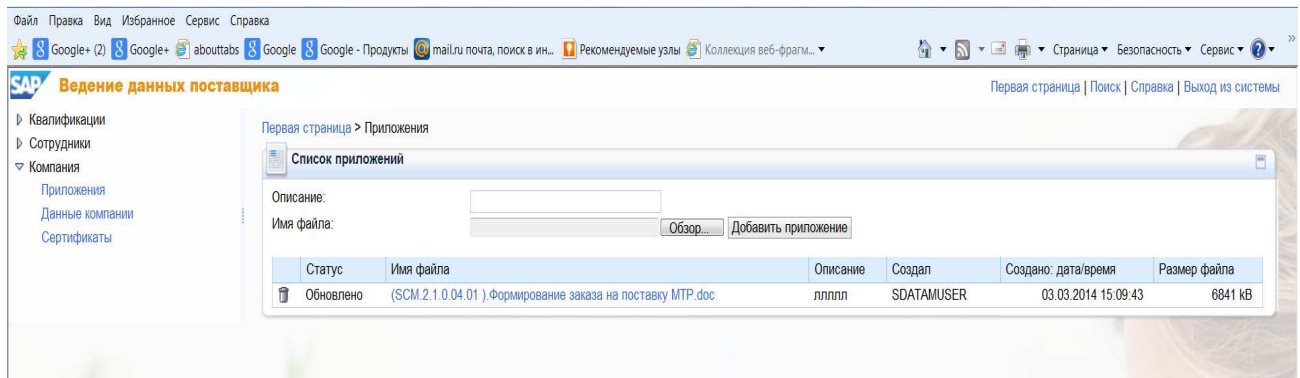
3.3. Шаг 3 Приложение документов, необходимых для регистрации.

После входа в рабочий кабинет «Ведение данных поставщика» Вам необходимо выложить пакет документов для регистрации вашего предприятия.

Ознакомится с перечнем документов Вы можете по ссылке (указать ссылку на портале, где будет размещен файл).



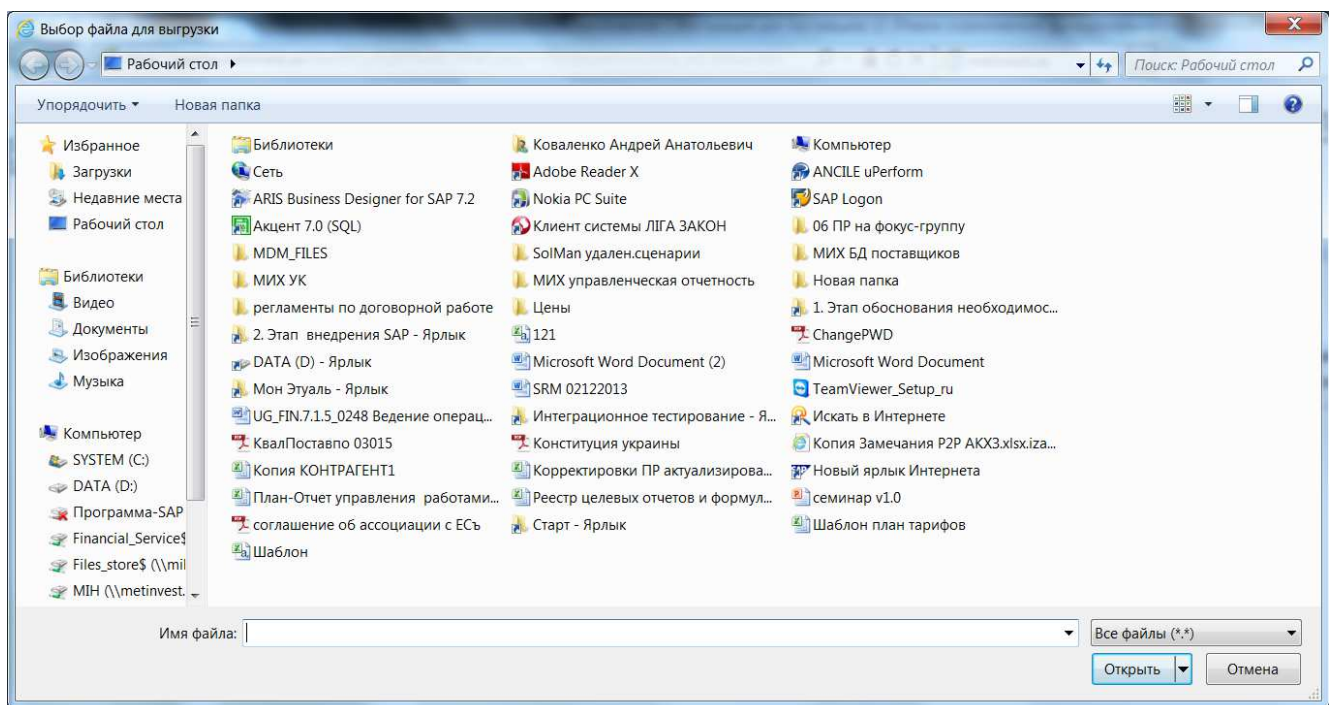
Перейдите в раздел «Компания», дальше в раздел «Приложения».



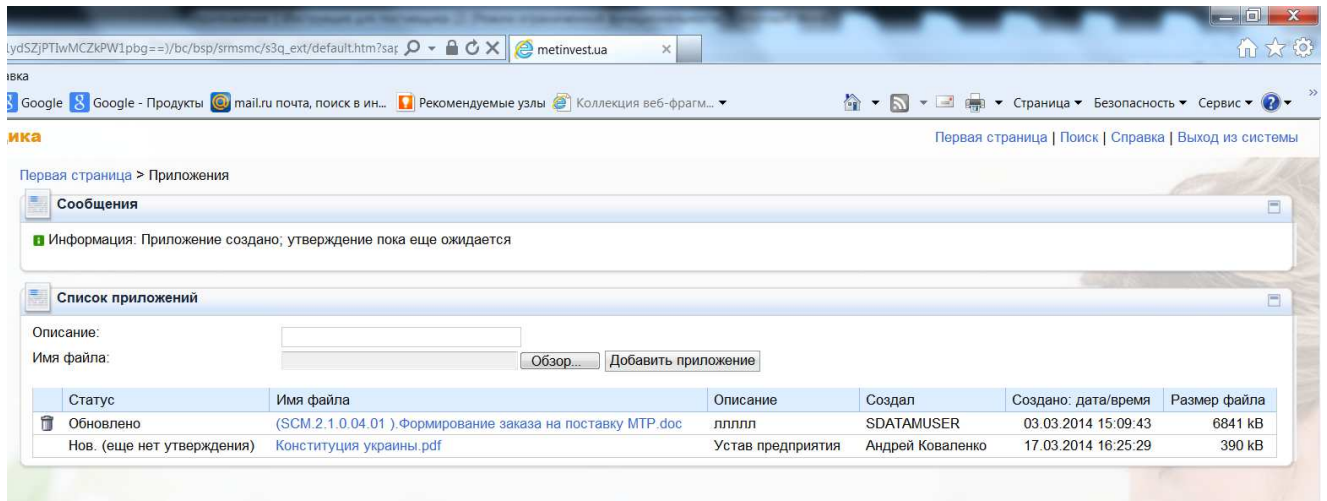
Для того, чтобы добавить приложение необходимо выполнить следующие действия:

- А) В поле «Описание» введите краткое описание документа, который вы хотите добавить, например - Устав предприятия;
- Б) Для поиска документа, который вы хотите приложить нажмите кнопку «Обзор». Выберите на своем компьютере файл для загрузки и нажмите кнопку «Открыть». Выбранный вами файл появится в поле «Имя файла». Если Вы ошибочно выбрали не тот файл, можете повторить операцию.

ВАЖНО: В системе для поля «Имя файла» существует ограничение по количеству символов, всего 38 знаков. Перед тем как производить добавление файла Вам необходимо проверить количество символов в наименовании файла, в случае длинного имени выполнить переименование файла и затем выполнить действие, указанное в пункте Б).



- В) Если вы уверены, что выбрали правильный файл нажмите кнопку «Добавить приложение».



The screenshot shows a web browser window with the URL `lydSZjPTwMCZkPW1pbg=)/bc/bsp/srsmc/s3q_ext/default.htm?saq` and the domain `metinvest.ua`. The page content includes:

- A navigation bar with links: [Первая страница](#) | [Поиск](#) | [Справка](#) | [Выход из системы](#)
- A breadcrumb: [Первая страница](#) > [Приложения](#)
- A message box titled "Сообщения" containing the text: "Информация: Приложение создано; утверждение пока еще ожидается"
- A section titled "Список приложений" with input fields for "Описание:" and "Имя файла:", and buttons "Обзор..." and "Добавить приложение".
- A table listing attachments:

Статус	Имя файла	Описание	Создал	Создано: дата/время	Размер файла
Обновлено	(SCM.2.1.0.04.01) Формирование заказа на поставку MTP.doc	лллл	SDATAMUSER	03.03.2014 15:09:43	6841 kB
Нов. (еще нет утверждения)	Конституция украины.pdf	Устав предприятия	Андрей Коваленко	17.03.2014 16:25:29	390 kB

В списке приложений у вас появится новая запись со статусом «Нов. (еще нет утверждения)». Автоматически администратору по работе с поставщиками ООО «МЕТИНВЕСТ ХОЛДИНГ» отправиться сообщение о добавлении вами документа. После утверждения администратором по работе с поставщиками статус документа изменится.